

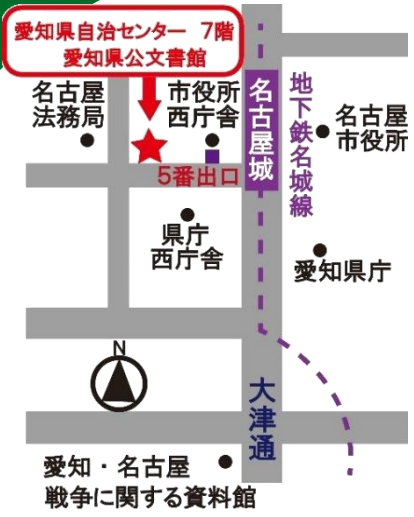
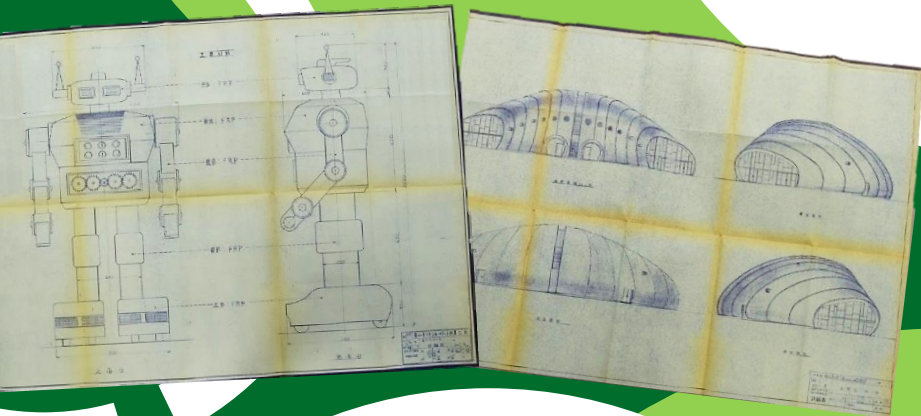
愛知県庁本庁舎公開イベント  
**11月3日(日・祝)**、  
**11月中の下記土曜日**  
**(2日、9日、16日、23日)**は  
**臨時開館**します。

## 第50回愛知県公文書館企画展

# あいちの公園メモリーズ

—公園のはじまりと愛知青少年公園、万博の思い出—

**2024年10月1日(火) ~ 11月29日(金)**



【開館時間】午前9時～午後5時

【休館日】土・日・祝日

※臨時開館日:11月 2日(土)、3日(日・祝)、  
 9日(土)、16日(土)、23日(土)

【アクセス】

地下鉄名城線 名古屋城駅5番出口 徒歩1分  
 市バス・名鉄バス(基幹バス) 市役所下車 徒歩3分

**愛知県公文書館**(愛知県自治センター7階)

〒460-0001 名古屋市中区三の丸 2-3-2

TEL:052-954-6025

URL:<https://kobunshokan.pref.aichi.jp/>

**入場無料**

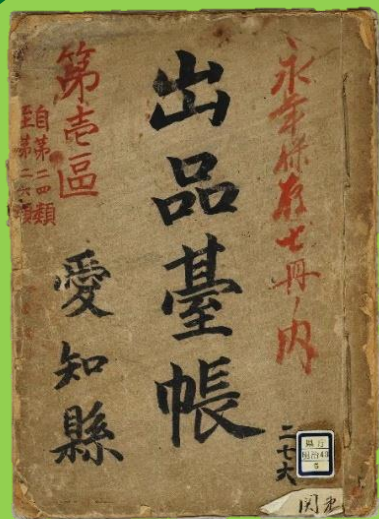


掲載資料 (左から順): (上部) 『[第十回関西府県連合共進会] 出品台帳第老区』、新城市榑原淳一郎氏収集資料『第十回関西府県連合共進会会場案内図』  
 (下部) 『愛知青少年公園ロボット館移設工事変更図面始め3件』(巨人ロボット外観図)、『愛知青少年公園ロボット館移設工事図面』(立面図)、  
 『愛知県二十一世紀万国博覧会誘致推進本部』の看板

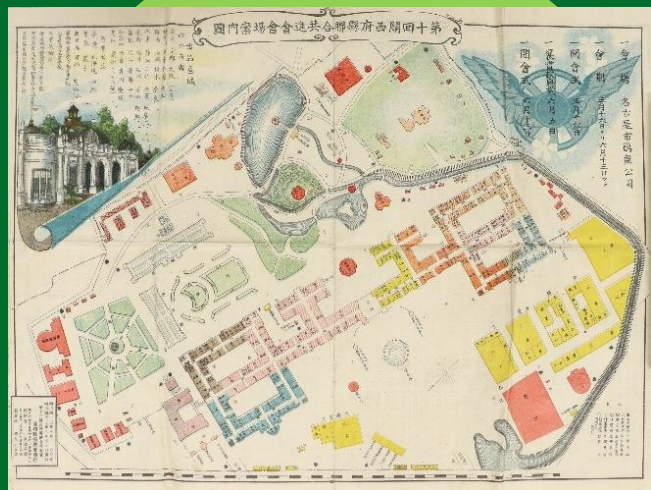
# 第50回愛知県公文書館企画展

## あいちの公園メモリーズ

—公園のはじまりと愛知青少年公園、万博の思い出—



『[第十回関西府県連合共進会] 出品台帳第壹区』

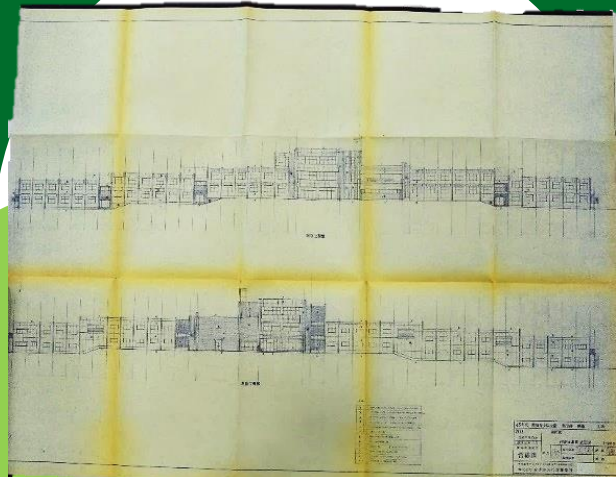


新城市榊原淳一郎氏収集資料  
『第十回関西府県聯合共進会会場案内図』

近代の公園は、人々の憩いの場となることを目的として明治6年に太政官布告が出されたことをきっかけに、街のなかや郊外に様々な公園が整備されていったことにはじまります。

今回の企画展では、そのような身近な存在である公園が、どのように整備され、人々に親しまれてきたのか、そのはじまりを所蔵資料でたどります。

愛知県の公園の歴史を語る中で欠かせないのは 2005 年の愛知万博（愛・地球博）の開催です。万博の舞台に選ばれた愛知青少年公園を取り上げ、開園からやがて愛知万博の会場となり、愛・地球博記念公園となっていく過程を振り返ります。



『愛知青少年公園宿泊棟建築工事図面』  
(南側・北側立面図)



「愛知県二十一世紀万国博覧会誘致推進本部」の看板